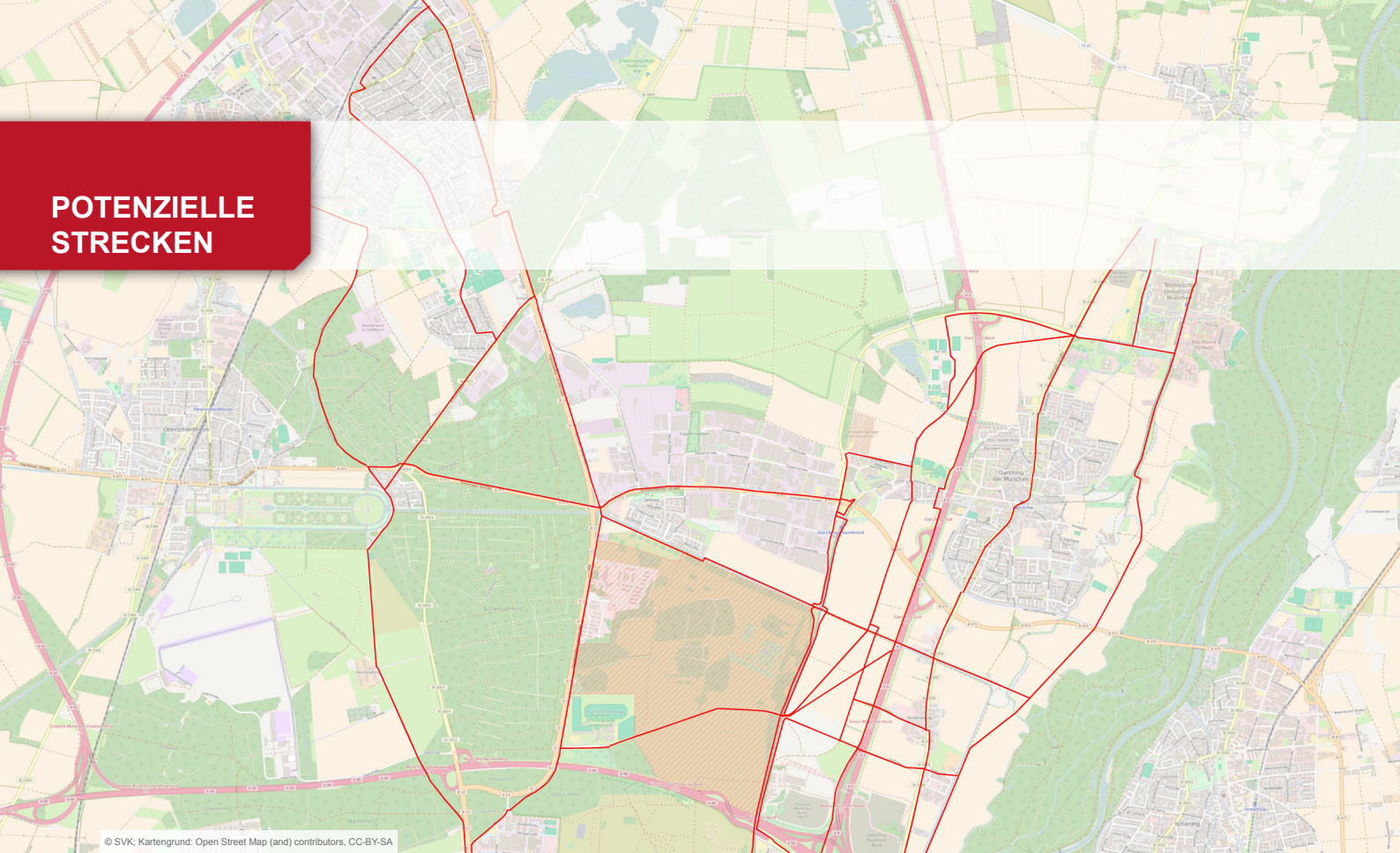


## POTENZIELLE STRECKEN



Zu Beginn der Machbarkeitsuntersuchung wurden viele verschiedene potenzielle Streckenführungen aufgezeigt und geprüft.

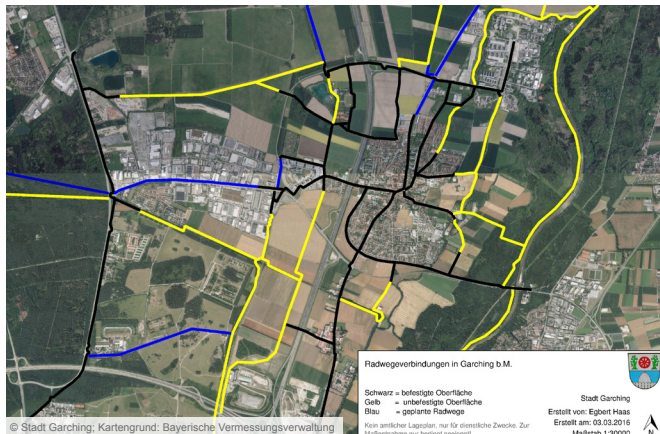
Zu Beginn der Untersuchung wurden potenzielle Streckenführungen aufgezeigt. Die Grundlage dafür bildeten

- bestehende Radverkehrskonzepte der Kommunen,
- Ausbauplanungen des Landkreises München sowie des Staatlichen Bauamts Freising,

- Gespräche mit Experten vor Ort sowie
- eigene Befahrungen.

Ziel war es, die Untersuchung möglichst breit anzulegen. Daher erfolgte die Betrachtung einer Vielzahl von optionalen Streckenführungen auf den betrachteten Relationen.

Radwegeverbindungen in Garching b. München



Städtisches Routennetz Unterschleißheim

