



Planungsverband  
Äußerer  
Wirtschaftsraum  
München

# Wohnungsbau und Gewerbe nicht ohne schnellen ÖPNV-Ausbau

PV-Geschäftsführer Christian Breu

Heuer Regionen-Dialog München Süd-West

18. Juli 2018, Gilching

# Einwohner, Arbeitsplätze, Verkehr

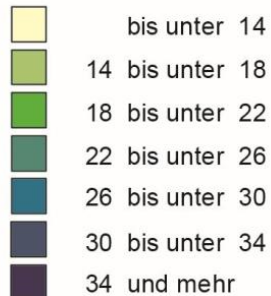
„Der Treiber der starken Entwicklung in der Region München und auch im Landkreis Starnberg ist die Wirtschaft. Arbeitsplätze allein bürden aber noch nicht für eine zukunftsfähige Entwicklung.

Ein bedarfsgerechter Wohnungsbau und eine leistungsfähige ÖPNV-Infrastruktur sind erforderlich, damit der wirtschaftliche Erfolg sich nicht selbst ausbremst.“

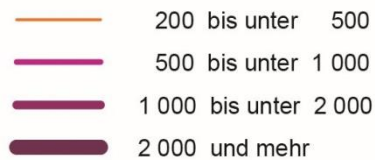
# Pendlerverflechtungen in Bayern 2016

50 km

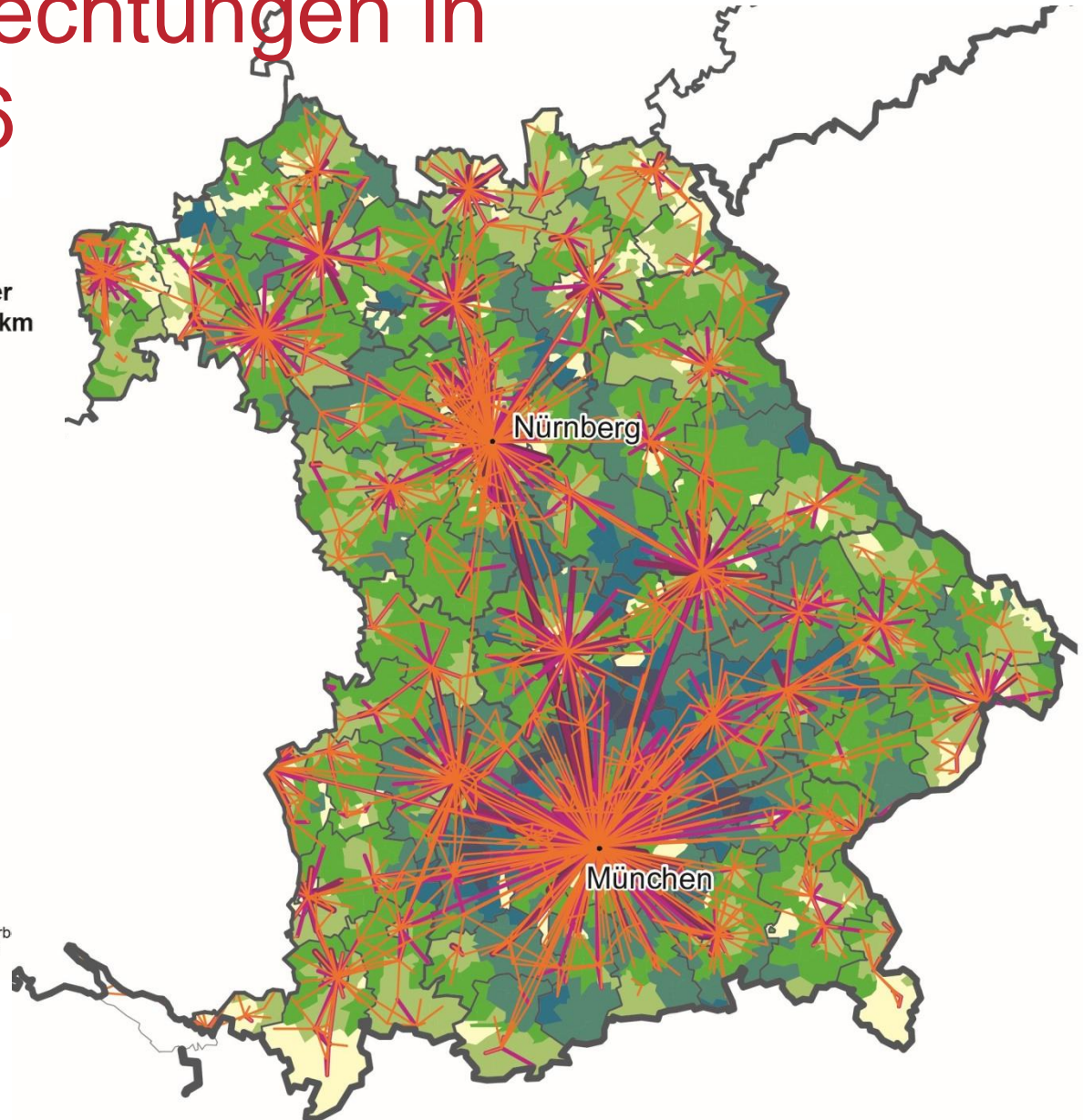
Durchschnittliche Pendeldistanzen aller SV-Beschäftigten am Wohnort 2016 in km



Pendlerverflechtungen zwischen Gemeindeverbänden nach Anzahl der Pendler 2016

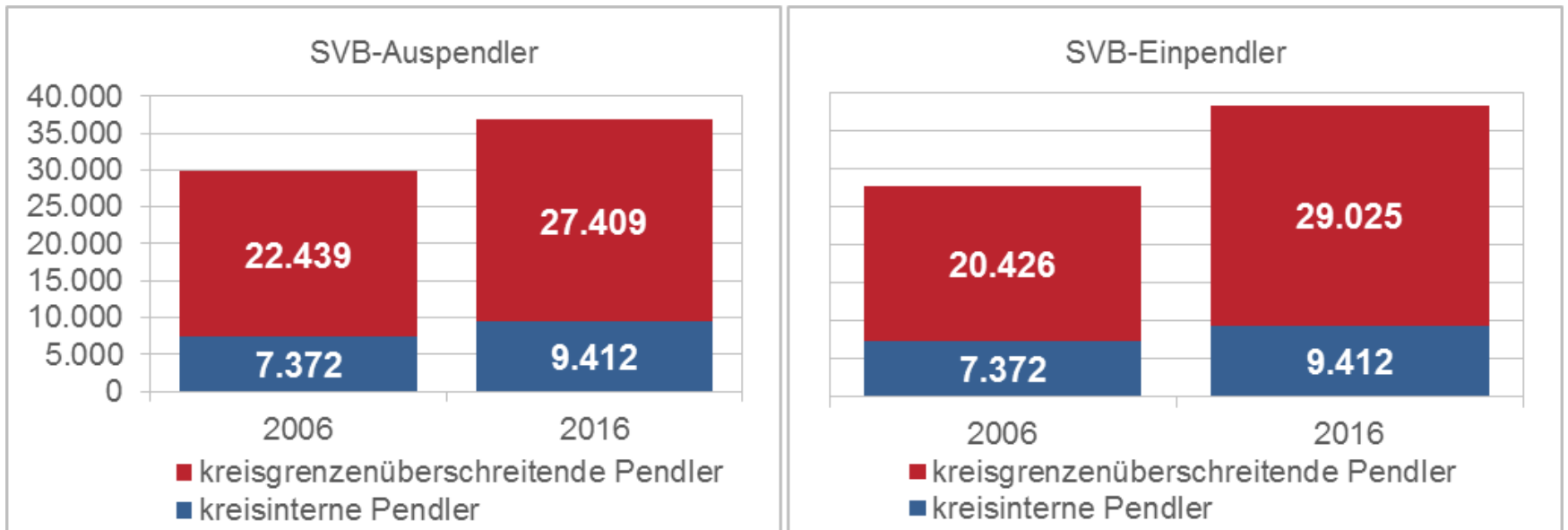


Datenbasis: Pendlerverflechtungsmatrix der Bundesagentur für Arb  
Geometrische Grundlage: BKG, Gemeindeverbände, 31.12.2016  
Bearbeitung: T. Pütz



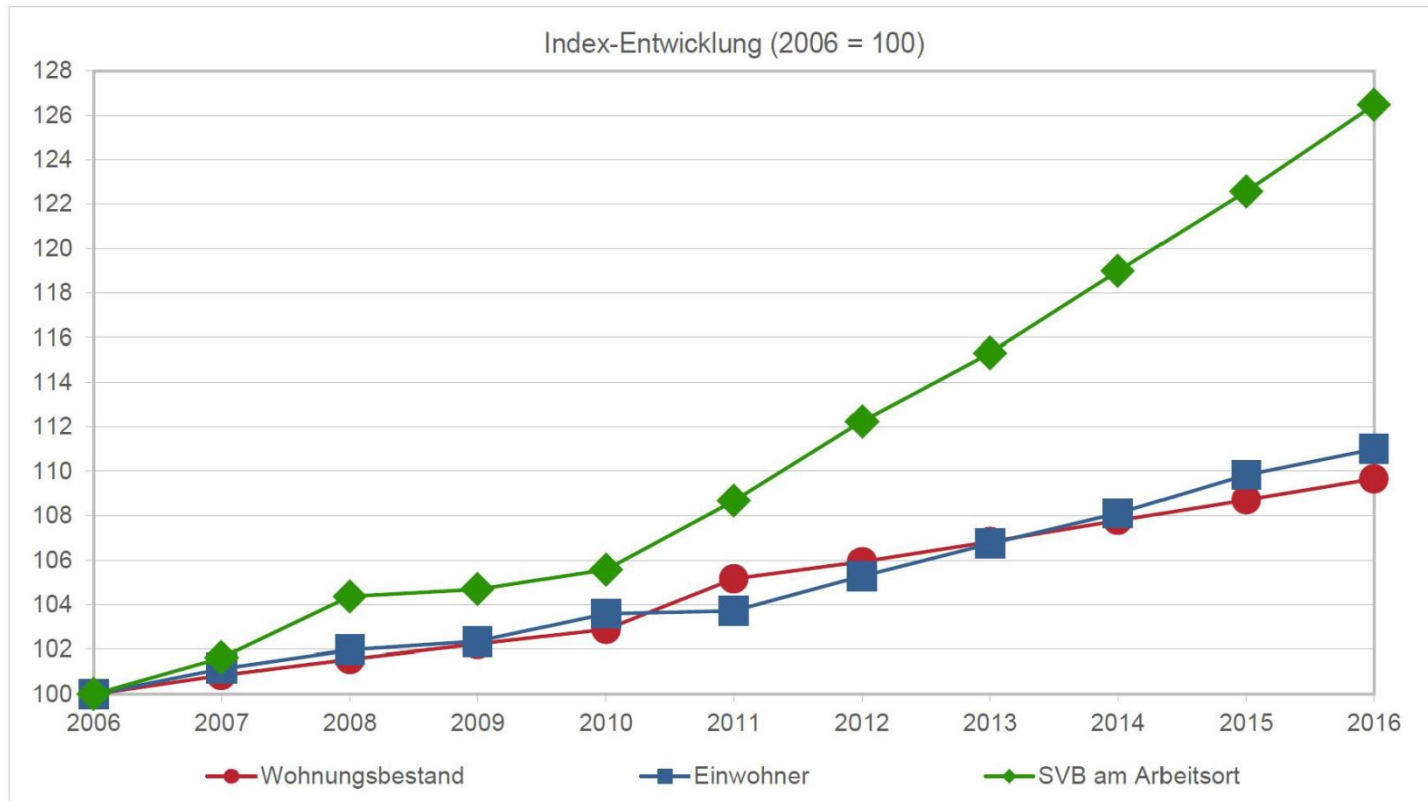
© BBSR Bonn 2017

# Sozialversicherungspflichtig beschäftigte Pendler im LK Starnberg



Quelle: Arbeitsagentur Nürnberg und Berechnungen Planungsverband Äußerer Wirtschaftsraum München

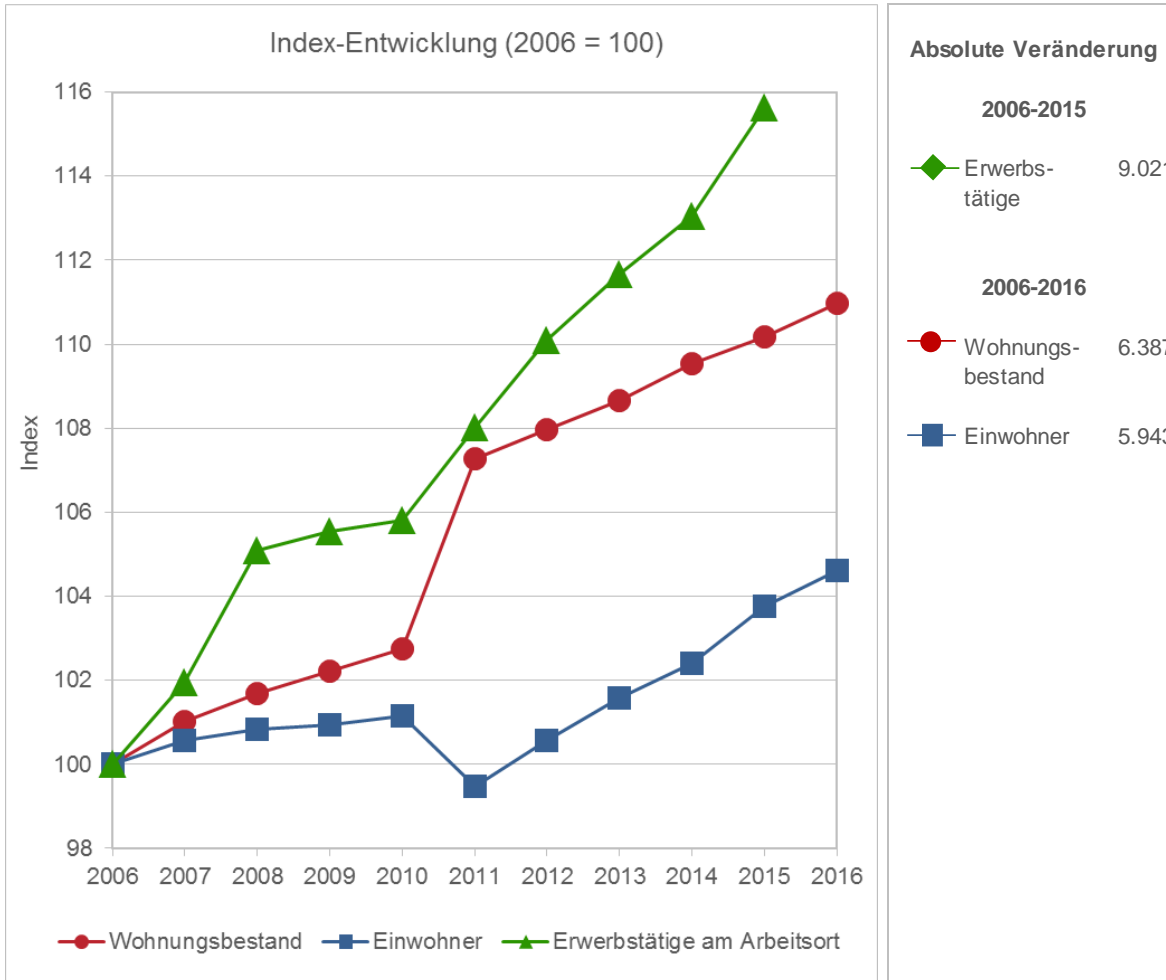
# Verhältnis Einwohner, Wohnungen, SVB in der Region München



Stand 2016	
Wohnungen	1.427.685
Einwohner	2.879.107
SVB	1.371.745
Veränderung 2006 bis 2016 absolut	
Wohnungen	125.761
Einwohner	285.400
SVB	287.057

Quelle: Bayerisches Landesamt für Statistik und Berechnungen Planungsverband Äußerer Wirtschaftsraum München

# Verhältnis Einwohner, Wohnungen, Erwerbstätige im LK Starnberg



Daten für Erwerbstätige für 2016 bei Redaktionsschluss noch nicht vorliegend.

Quelle: Bayerisches Landesamt für Statistik und Berechnungen  
Planungsverband Äußerer Wirtschaftsraum München

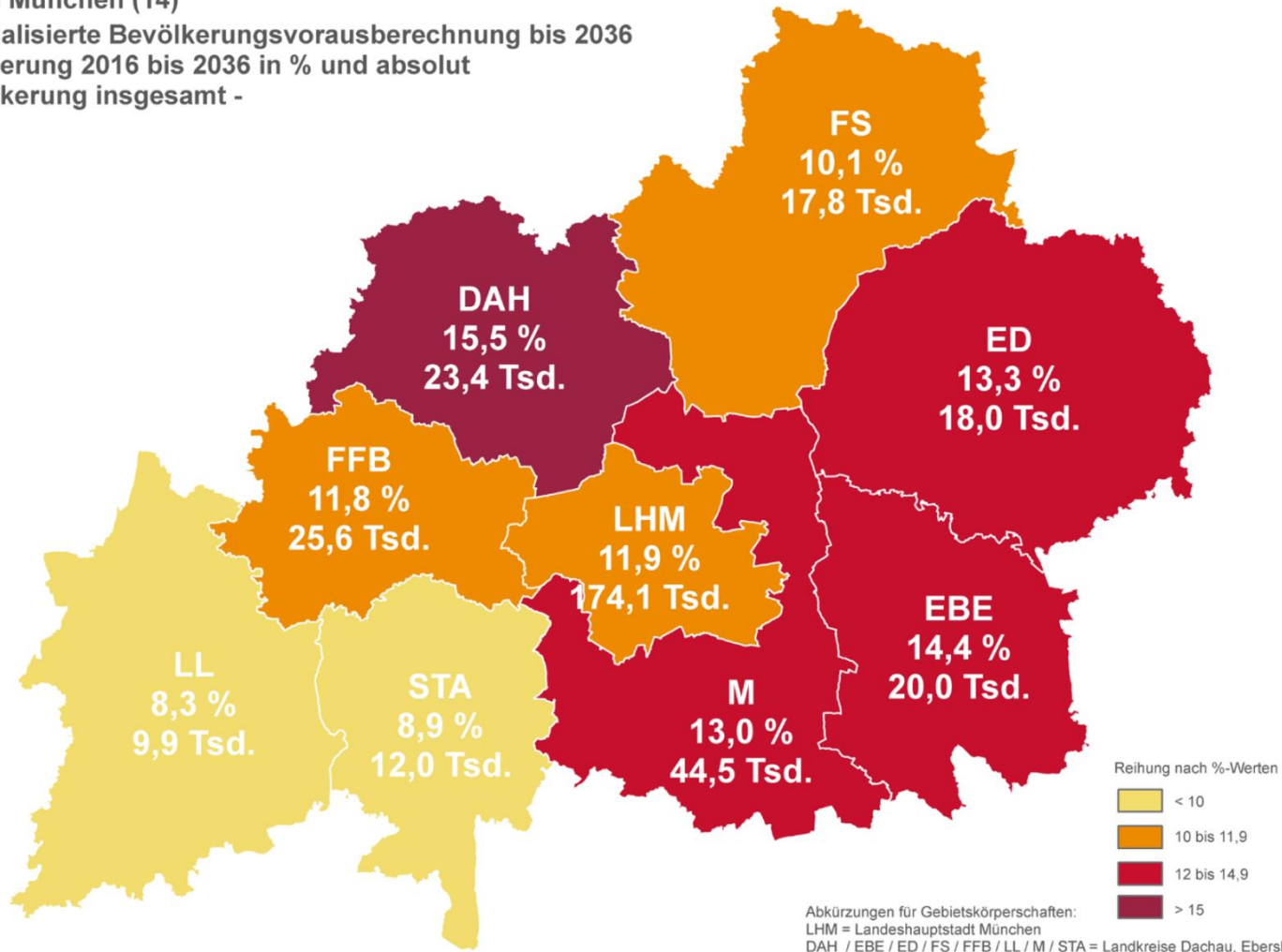
# Bevölkerungsentwicklung 2016 – 2036

Region München (14)

Regionalisierte Bevölkerungsvoraberechnung bis 2036

Veränderung 2016 bis 2036 in % und absolut

- Bevölkerung insgesamt -



Abkürzungen für Gebietskörperschaften:

LHM = Landeshauptstadt München

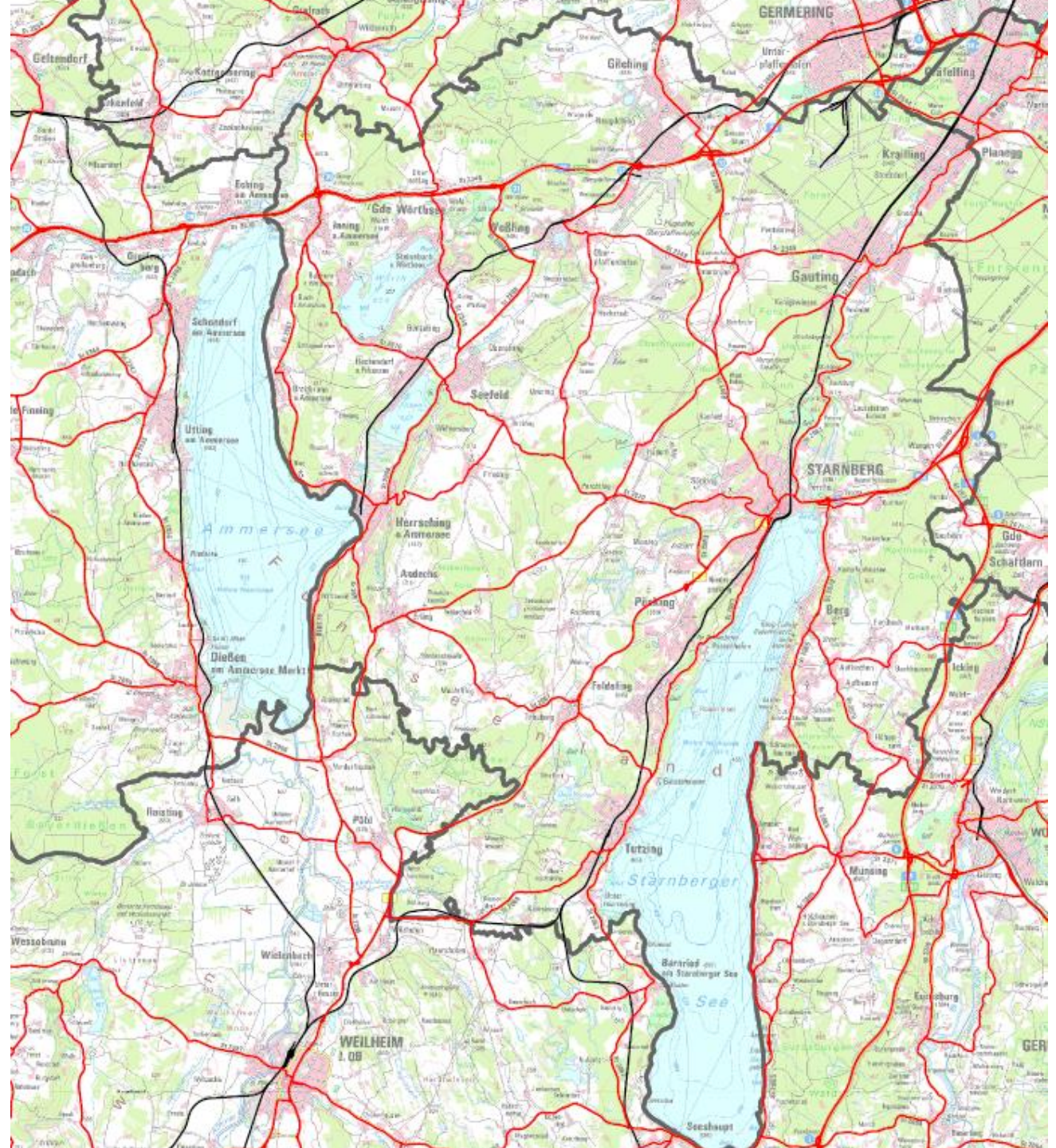
DAH / EBE / ED / FS / FFB / LL / M / STA = Landkreise Dachau, Ebersberg, Erding, Freising, Fürstenfeldbruck, Landsberg am Lech, München, Starnberg

Quelle: Bayerisches Landesamt für Statistik

"Regionalisierte Bevölkerungsvoraberechnungen für Bayern 2016 bis 2036"



# LK STA



Quelle: Planungsverband Äußerer  
Wirtschaftsraum München;  
Geobasisdaten © Bayerische  
Vermessungsverwaltung 2018



# ÖPNV-Ausbau

Tangenten

Mobilitätsstationen

S-Bahn-Halt Weichselbaum

Expressbusse

STA – FFB

Digitalisierung

Einheitstarif Bayern

Einbindung Regionalzüge  
in S-Bahn-System

Anbindung Gewerbegebiet

U-Bahn Germering

Pasinger Kurve

-> Flughafen

2. Stammstrecke

# Ansprechpartner

Christian Breu  
Geschäftsführer

Planungsverband Äußerer  
Wirtschaftsraum München (PV)  
Arnulfstraße 60, 3. OG  
80335 München  
Telefon +49 (0)89 53 98 02-21  
E-Mail [pvm@pv-muenchen.de](mailto:pvm@pv-muenchen.de)  
[www.pv-muenchen.de](http://www.pv-muenchen.de)

